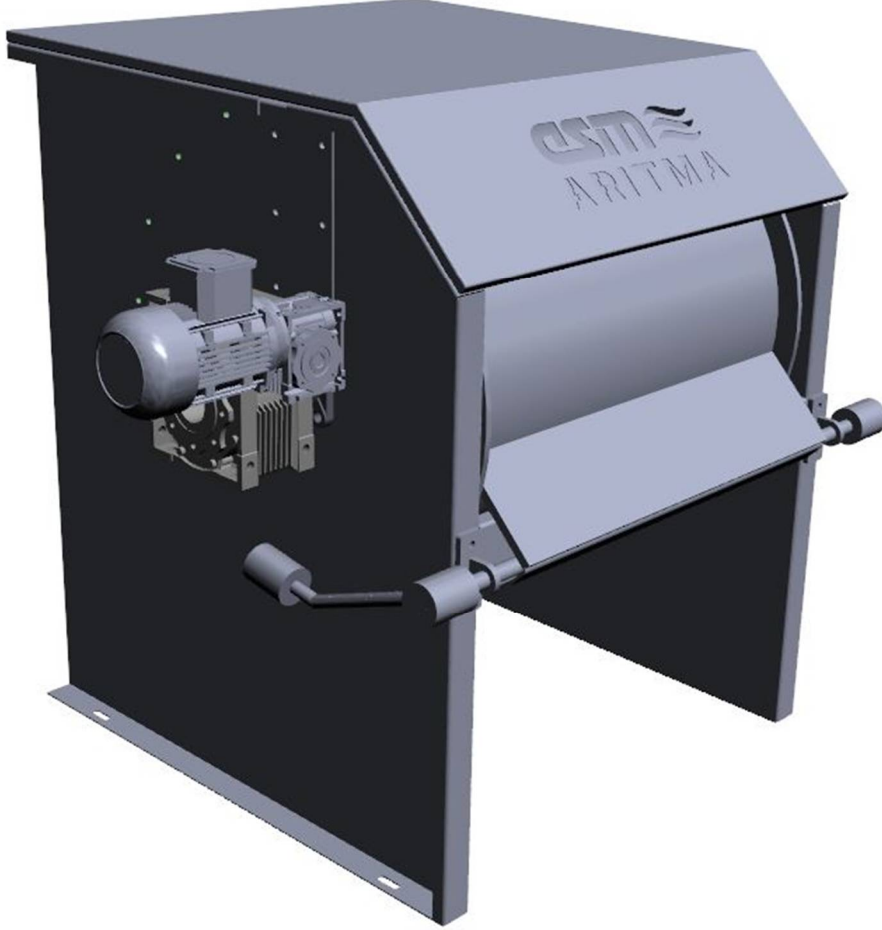


Tambur Elek

Drum Sieve



Özellik ve Avantajları

- | | |
|--|---|
| <ul style="list-style-type: none">• İstenilen kapasitede tasarım imkanı• Tam otomatik çalışma sistemi• Dairesel kesitli veya üçgen kesitli tasarım | <ul style="list-style-type: none">• Uzun Süreli Kullanım Garantisi• Tamamiyle Kapalı Tasarım |
|--|---|

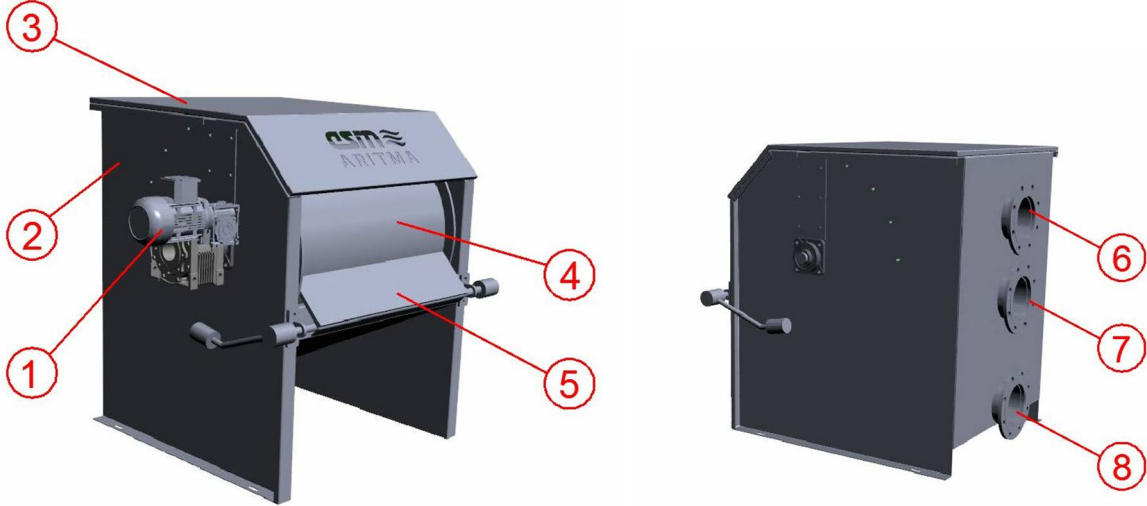
Kullanım Amacı

Tambur Elek ; Arıtma tesislerinde tane boyutu 1 mm'ye kadar olan katı maddelerin tutulması ve sistemden uzaklaştırılması için kullanılmaktadır. Daire kesitli veya üçgen kesitli tambur elek atıksu içerisindeki atıkları sistemden uzaklaştırarak atıksudaki kirlilik azaltılır.

Malzeme

Komple paslanmaz AISI304 , AISI316 olacak şekilde isteğe bağlı olarak imalat yapılabilmektedir.

Ekipman Oluşturan Kısımlar



- 1- Motor Redüktör Grubu
- 2- Ana Gövde
- 3- Üst Kapak
- 4- Tambur
- 5- Sıyırıcı PE plaka
- 6- Taşkan Hattı Çıkış
- 7- Atıksu Hattı Giriş
- 8- Atıksu Çıkış

Saha Uygulama Örnekleri

